

EMERALD TECH

EH250 系列 (高级版本) 描述

250W

高效率、大电流二分之一

EH250 高效率高可靠性系列的直流-直流变换器，在-55°到+100°C 温度范围内有 500 瓦的输出功率。各个单元可以通过并联连接来实现电流分享，单总线连接，且无主从关系，多块并联可使总的输出功率达到 1250 瓦。焊接密封的包装仅有 57.9 x 55.9 x 12.7 毫米，使平均功率密度达到每立方英寸 125 瓦。在输入电压为 18-36Vdc, 36-72Vdc、100-200Vdc 和 180-375Vdc 的范围内，可选择 5V、12V、15V、24V、28V、36V、48V 的输出电压。所有的模块均有输入欠压保护，输出过压及过温保护，输出限流保护以及短路保护。它们还具有带铝制散热器设计的全密封结构，能够有效传热而不形成热点。采用了正在专利申请中的组合平面变压器技术和独特的核心技术。这种独特的核心技术能够在最高 91-94% 的效率下达到最大的输出功率。这种变换器将创造性的设计理念与降低额定值的功率设备结合在一起，实现了高可靠性和高性能，为期望在最大功率下使电路板空间达到最小体积化的系统设计师们提供了有效的低成本解决方案。



(正在申请安规许可)

特点

- 输出功率: 250 瓦
- 高效率可靠性的专利拓扑结构
- 模块的最大厚度仅为 0.50 英寸
- 效率: 91-94%
- 同步功能
- 工作的环境温度为 -55°C 至+100°C
- 固定频率, 典型值为 200KHz
- 单端输出模式下的输出调整
- 短路保护
- 单端输出模式下的遥感控制
- 符合 EN60950 基本绝缘要求
- 被 UL 1950 认同, TUV EN60950 与 CSA C22. 2 NO. 950 认证, CE 标注

应用

- 通讯、数据通信、无线通信、无线通信
- 网络设备、服务器、交换机和数据存储
- 电力系统设备、
- 航空航天和军事工业
- 便携式武器和军事设备
- 分布式电源结构

规格概述

- 输入: 24V、48V、150V、300V,
- 输出: 5V、12V、15V、24V、28V、36V、48V
- 严密的输出控制, 典型值为 $\pm 0.5\%$
- 无最小负载要求
- 波纹与噪声 (20Mhz BW) 典型值为 100mv (峰-峰值)
- 宽输入工作电压范围: 18-36V、36-75V、100-200V 180-375V
- 逻辑开/关管脚, 遥感控制
- 输出可调, 幅度为额定范围的 $\pm 10\%$
- 远程检测补偿
- 1500V, 10M Ω 的输入-输出隔离
- 输出端过压保护
- 过热保护
- 输入端欠压保护
- 1, 500, 000 小时 @ 50°C 的 MTBF (Bellcore)

艾默龙电子科技有限公司

浙江省嘉兴市秀洲区科创园 A-3,

邮编:314001

Tel.: 86-573-2790696 • Fax: 86-573-2790698 • www.emeraldtech.com • Email: sales@emeraldtech.com • EH

部件号与选择信息

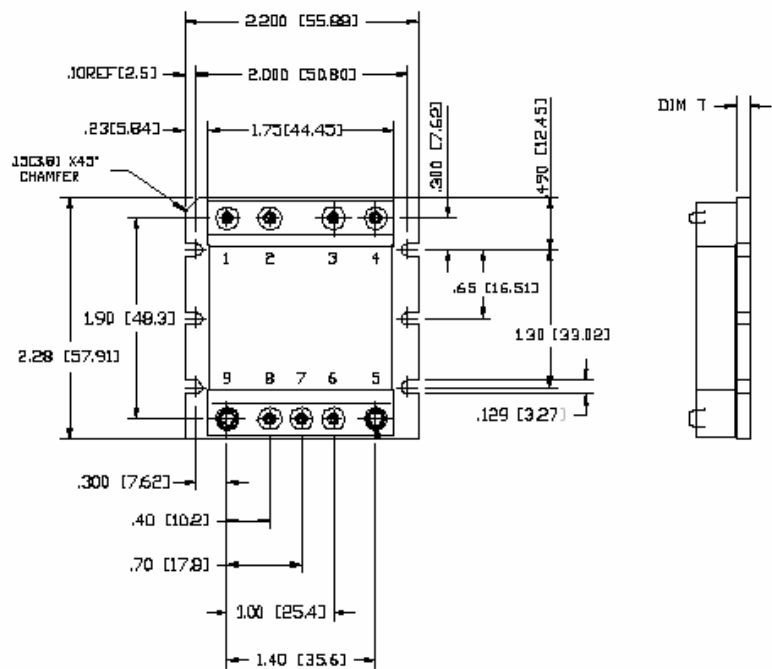
产品号	输入电压	输入电压范围	输出电压	最大电流 / 功率
E24B5M2O0B	24	18-36	5V	40A/200W
E24B12M25OB	24	18-36	12V	20.8A/250W
E24B15M25OB	24	18-36	15V	16.7A/250W
E24B24M25OB	24	18-36	24V	10.4A/250W
E24B28M25OB	24	18-36	28V	8.9A/250W
E24B36M25OB	24	18-36	36V	6.9A/250W
E24B48M25OB	24	18-36	48V	5.2A/250W
E48B5M2O0B	48	36-75	5V	40A/200W
E48B12M25OB	48	36-75	12V	20.8A/250W
E48B15M25OB	48	36-75	15V	16.7A/250W
E48B24M25OB	48	36-75	24V	10.4A/250W
E48B28M25OB	48	36-75	28V	8.9A/250W
E48B36M25OB	48	36-75	36V	6.9A/250W
E48B48M25OB	48	36-75	48V	5.2A/250W
E150B5M2O0B	150	100-200	5V	40A/200W
E150B12M25OB	150	100-200	12V	20.8A/250W
E150B15M25OB	150	100-200	15V	16.7A/250W
E150B24M25OB	150	100-200	24V	10.4A/250W
E150B28M25OB	150	100-200	28V	8.9A/250W
E150B36M25OB	150	100-200	36V	6.9A/250W

E150B48M25OB	150	100-200	48V	5.2A/250W
E300B5M2O0B	300	180-375	5V	40A/200W
E300B12M25OB	300	180-375	12V	20.8A/250W
E300B15M25OB	300	180-375	15V	16.7A/250W
E300B24M25OB	300	180-375	24V	10.4A/250W
E300B28M25OB	300	180-375	28V	8.9A/250W
E300B36M25OB	300	180-375	36V	6.9A/250W
E300B48M25OB	300	180-375	48V	5.2A/250W

除非另行说明，典型值为+25°环境温度，额定电压与75%的负载。
其它输出电压配置与可选附件的情况，如散热器与滤波器，请咨询厂商。

外形信息与输出管脚

管脚连接	
管脚号	功能
1	Vin +
2	On/Off
3	Case
4	Vin -
5	Vo -
6	Sense -
7	Trim
8	Sense +
9	Vo +



所有尺寸的单位均为英寸[毫米]
管脚 4 和管脚 8 的直径是 0.062 [1.57]
所有其他管脚的直径是 0.040 [1.02]
管脚材料：黄铜
管脚涂层：锡镀/铅镀
散热器（底板）材料：铝
重量：60 克

本摘要中的信息和规格在发行时是正确和可信的。规格的改动不会另行说明。关于产品的性能特征与应用指导，请参考产品规格手册。